

リフォームにこだわる人ほど。TOTOでリモデル

# ECO 第8回 ひいきフェア

いつもごひいきにして  
頂いている皆様へ

開催日 2016年2月27日(土)・28日(日)

二日間とも時間 10:00~16:00

主催 TOTOリモデルクラブ宮城店会 南支部

会場 岩沼市民会館 中ホール 南東北病院  
東隣!  
岩沼市里の社一丁目2-45 TEL 0223-23-

TOTO

システムバスルーム  
sazana

NEW  
お掃除ラクラク  
クリーンでうれC

くつろぎの  
サンジュウマル



DAIKEN

ダイケン畳  
健やかくん(すこやかくん)



畳のもつあたたかみややさしい風合いを大切にしながら、従来のイ草に比べ、傷や汚れに強く、健康にも配慮した製品です。

YKK  
ap

樹脂製内窓 プラマードU

内窓の新設:既窓の内側に新たな窓を新設することで高性能をプラス。



快適でECOな暮らしに役立つ商品を多数展示!



NORITZ

DAIKIN

タチカワブラインド

SANGETSU

恒例の

## サイコロ抽選会



被災地名品のうまいものを当てよう!

サイコロを振って、美味しいプレゼントをゲットしよう!

※1ご家族につき1回となります。

宮城店会女性部会  
「vowelの会」による

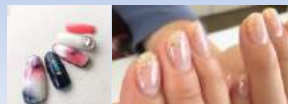
淹れたてコーヒー&  
お菓子で  
おもてなし!



## ネイルアート体験

各日先着  
8名様まで

無料!



## 楽しい たまご工作



たまごの殻で好きなものをつくろう!

随時開催! 無料!

## 楽しい 畳コースター工作



随時開催! 無料!

## オール電化 相談コーナー



開催期間中 随時受付

当日、会場で私たちTOTOリモデルクラブ宮城店会  
会員がご相談を承ります。

(株)相澤設備 (株)いこい住設  
(株)エクセレントショップサイトー  
(株)大湧工業 (株)Den On

お問い合わせはこちらまで

### (株)エクセレントショップサイトー

柴田郡大河原町字新東81-3

TEL:0224-52-1227

サイコロ  
抽選会  
参加券